



Se mere

end du forventer

D-Light[®] Pro
fra GC

LED
polymeriseringslampe
med dobbelt
bølgelængde

GC

D-Light Pro fra GC er en high-powered LED polymeriseringslampe med dobbelt bølgelængde, som er udviklet til at give dig flere muligheder:

En effektiv lyshærdning og meget mere end det

Opdag hvordan en meget lille og let lampe kan vise dig det usynlige...

Hærd. Beskyt. Opdag.



Hærd

Med perioder på 20 sekunder og med et output på $1400\text{mW}/\text{cm}^2$ og **dobbelt bølgelængde**, garanterer High Power mode (HP) en **yderst effektiv polymerisering** af alle lyshærdende dentale materialer. Den blå LED sikrer en optimal aktivering af kamferkinon med en bølgelængde på 460-465nm, mens den violette LED udsender lys ved 400-405nm, hvilket sikrer en effektiv polymerisering af andre initiatorer, såsom TPO eller PPD.

Beskyt

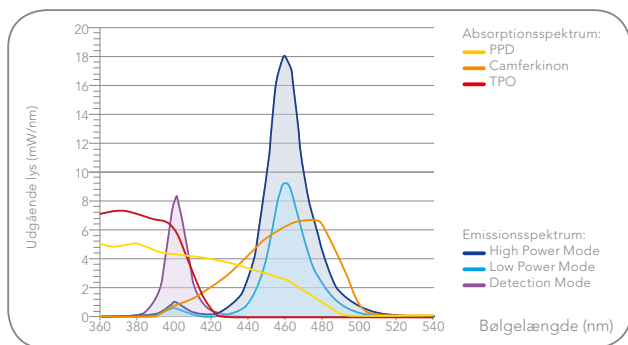
Low Power mode (LP) er også i perioder af 20 sekunder med dobbelt bølgelængde, men med et **reduceret power output på $700\text{mW}/\text{cm}^2$** . Dette hærdeprogram er perfekt, hvis du ønsker at **begrænse varmeudviklingen**, for eksempel i dybe kaviteter, hvor præparationen er **tæt på pulpa**.

Opdag

Udover de ideelle hærdefunktioner, så har D-Light Pro også et helt unikt program, Detection mode (DT), som kun benytter sig af **nær-UV lys**. Med denne funktion, med 60 sekunders kontinuerlig violet lys, får du mulighed for at **opdage**, hvad der ellers ikke altid er synligt for det blotte øje: fra inficeret dentin til plaque, mikrolækage, gamle kompositrestaurationer...

Hold øje med fremragende præstationer

Bredt emissionsspektrum til effektiv polymerisering af alle materialer



Emissionsspektrummet af D-Light Pro i dens tre forskellige positioner og absorptionsspektrummet af de hyppigst anvendte fotoinitiatorer

Produktkategorier	Effektivt polymeriseret med D-Light Pro?
Komposit (GC G-ænial Anterior, GC Essentia)	✓
Flydende komposit (GC G-ænial Universal Flo)	✓
Fiberforstærket komposit (GC everX Posterior)	✓
Resin-modificeret glasionomer (GC Fuji II LC)	✓
Karakteriseringscoating (GC Optiglaze COLOR)	✓
Bond (GC G-Premio BOND)	✓

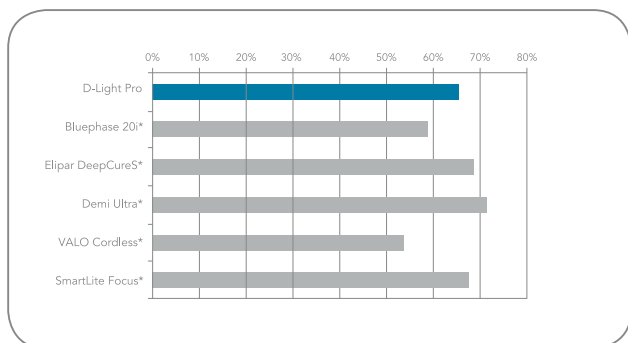
Effektiv hærkning af alle GC materialer

Kamferkinon er den mest anvendte fotoinitiator i lyszærdende dentale materialer. Alligevel, er der nogle af de meget lyse eller translucente materialer, der er baseret på andre fotoinitiatorer, som TPO eller PPD. Disse initiatorer har et andet absorptionsspektrum og kræver derfor en hærdelampe, der afgiver lys i den rigtige bølgelængde, for at aktivere polymeriseringen af materialet.

D-Light Pro High Power (HP) og Low Power (LP) modes omfatter to forskellige LED lys (blå og violet) med toppe på både 460-465nm (kamferkinon toppunkt) og 400-405nm (PPD/TPO toppunkt). **Takket være den dobbelte bølgelængde polymeriserer D-Light Pro effektivt alle typer materialer, uanset hvilke fotoinitiatorer, der er anvendt i materialet.**

Detection (DT) mode er udelukkende baseret på violet LED og har kun et toppunkt i dets spektrum. Formålet med dette lys er ikke at polymerisere materialer, men til at hjælpe dig med at visualisere bakteriel aktivitet og fluorescente materialer.

Effektiv stråling uanset afstand



Stabilitet af udgående lys for D-Light Pro og konkurrerende produkter



Resterende bestråling ved forskellige afstande af D-Light Pro og konkurrerende produkter

I nogle kliniske situationer og specielt i det posteriore område er det ofte ikke muligt at placere hærdelampen i en optimal afstand til det materiale, der skal hærdes.

At have en homogen lyskilde er en vigtig parameter, da det sikrer, at **energien spredes jævnt i restaureringen**. En jævn og kollimeret lyskilde garanterer, at strålingen på materialets overflade er tilstrækkelig for en effektiv polymerisering, selv hvis lyset ikke holdes i en optimal afstand.

Kilde: Intern R&D data til rådighed på forlangende.

* Bluephase, Elipar, Demi, VALO og SmartLite er ikke GC trademarks.

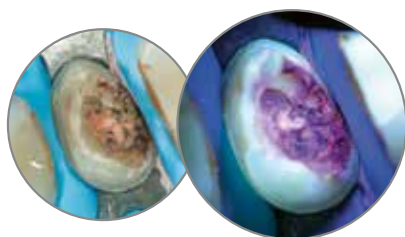
Se det usynlige

Forekomsten af bakterier fremhæves let ved anvendelse af det violette lys. Områder, som udviser bakteriel aktivitet, giver en rød fluorescens når der lyses, hvorimod sund tandsubstans giver en grøn fluorescens. På den måde giver D-Light Pro's Detection mode dig et redskab til at visualisere plaque og infektiøs dentin samt at vurdere forekomst af mikrolækage og bakteriel aktivitet i fissurer. Ydermere hjælper det dig til klart at skelne mellem tandsubstans og fluorescerende materialer, og giver dig på den måde mulighed for let at følge den minimal invasive tilgang når det er muligt.



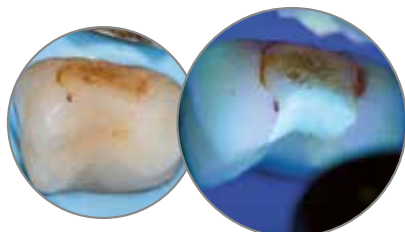
Visualisering af aktivt plaque

Det violette lys fremhæver forekomsten af aktivt plaque på tandoverfladerne, hvilket hjælper dig til let at identificere risikoområder.



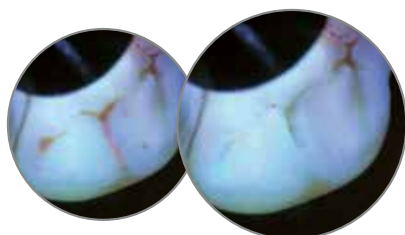
Visualisering af infektiøs dentin

Blottet inficeret dentin (ved præparationer og åbne kaviteter) giver et rødt genskin under det violette lys. Således kan brugen af Detection mode hjælpe dig til at præparere dine kaviteter på en minimal invasiv måde, så du er sikker på kun at fjerne den dentin der udgør en risiko.



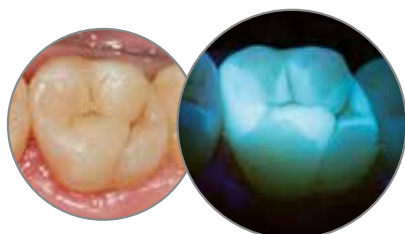
Visualisering af mikrolækage

D-Light Pros Detection mode er også et fantastisk værktøj til at evaluere kanter på gamle restaureringer. Det hjælper dig til at se, om den marginale forsegling stadig er tilfredsstillende og til at skelne mellem misfarvning og mikrolækage, eftersom det kun er bakteriel aktivitet, der vises rødt under det violette lys.



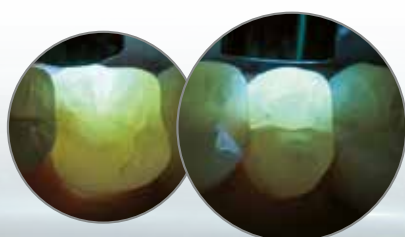
Vurdering af bakteriel aktivitet i fissurer

Når fissurer skal forsegles er det vigtigt at vide, at der ikke er nogen bakterier tilbage i fissurerne inden applicering af en fissurforsegling. Det violette lys er ideelt til at fastslå, hvorvidt rensningen af fissurerne har været sufficient.



Visualisering af restaureringer og overskydende cement

Mange kompositmaterialer giver et hyper-fluorescerende genskin, når de udsættes for violet lys, hvilket gør dem lette at skelne fra naturlig tandsubstans. Anvendelsen af Detection mode hjælper dig med at undgå at fjerne intakt tand, når du skal fjerne gamle restaureringer eller overskydende cement, som for eksempel efter fjernelse af ortodontiske brackets.



Vurdering af frakturdybde

Hvis man anvender Detection mode med en gennemlysningsteknik (lade lyset skinne gennem tandsubstansen fra den buccale/palatinale side), er det et uovertruffent stykke værktøj til at vurdere dybden af en fraktur i tanden. Hvis lyset går helt igennem (venstre), indikerer det, at frakturen ikke er særlig dyb; men hvis lyset stoppes på niveau med en revne (højre), indikerer det en dybere fraktur og der behøves en nærmere undersøgelse.



Tro på det du ser: D-Light Pro er så lille og let, at du kan håndtere den som et instrument



Pen-lignende håndtering



Fremragende intraoral adgang selv i det posteriore område

Med en samlet vægt på omkring 90g og et meget tyndt og pen-lignende håndstykke, giver D-Light Pro dig uovertrufne håndteringsegenskaber – det føles og kan håndteres fuldstændigt som et håndinstrument. Med kombinationen af nem intraoral adgang posterior og let at placere anterior, sikrer D-Light Pro optimal komfort til både patient og tandlæge.

Oplad hurtigt batterierne!

Med D-Light Pro, er det aldrig et problem at løbe tør for strøm! Med to batterier inkluderet i sættet, kan du nemt skifte batterier på få sekunder, når det behøves. Den elegante ladestation kan også oplade begge batterier samtidigt, når ikke lampen er i brug. Det integrerede radiometer hjælper dig til, at fastslå om lampens output er kraftigt nok til effektiv polymerisering.



Batteriet er nemt at sætte i og tage ud



Ladestationen muliggør samtidig opladning af to batterier

Og der er mere ved D-Light Pro end øjet kan se...



Fjern det elektronisk modul og batteriet før autoklaving



D-Light Pro har endnu en unik egenskab: det er den første hærde-lampe, der kan fuldt autoklaveres, efter de elektroniske dele er fjernet fra håndstykket. Dette sikrer en optimal hygiejne også for din hærde-lampe.

D-Light Pro fra GC

Se mere end du forventer



D-Light Pro

D-Light Pro	
901412	D-Light Pro Kit Indhold: D-Light Pro håndstykke & elektrisk modul, Pro high strength lysleder 8mm, batteri (x2), ladestation, strømforsyning, EU/UK adaptorstik, hårdt, ovalt beskyttelsesskjold, blødt beskyttelsesskjold (x3)
901413	D-Light Pro håndstykke
900759	D-Light Duo/Pro Pro high strength lysleder 8mm
901414	D-Light Pro batteri
901415	D-Light Pro ladestation
901416	D-Light Pro strømforsyning & EU/UK adaptorstik
901417	D-Light Pro hårdt, ovalt beskyttelsesskjold
890380	D-Light Duo/Pro blødt beskyttelsesskjold (x10)

GC EUROPE N.V.
 Head Office
 Researchpark
 Haasrode-Leuven 1240
 Interleuvenlaan 33
 B-3001 Leuven
 Tel. +32.16.74.10.00
 Fax. +32.16.40.48.32
 info@gceurope.com
 http://www.gceurope.com

GC Nordic Danish Branch
 Scandinavian Trade Building
 Gydevang 39-41
 DK-3450 Allerød
 Tel: +45 23 26 03 82
 info.denmark@gc.dental
 http://denmark.gceurope.com

